	<b>PROCEDURE</b>	<b>PS ENS – LIN 002 v1</b>	
	<b>PRISE EN CHARGE DU LINGE PAR LA BLANCHISSERIE</b>	Date 07/2006	n° page 1/4

## **OBJET**

Optimiser la prise en charge du linge au sein du centre Hospitalier de Tourcoing

## **DOMAINE D'APPLICATION**

Blanchisserie

## **PERSONNEL CONCERNE**

Personnel de blanchisserie  
Personnel des unités de soins

## **REFERENCES**

### *Références législatives, réglementaires et normatives*

100 recommandations pour la surveillance et la prévention des infections nosocomiales : CTIN 1999  
Le circuit du linge à l'hôpital : CCLIN Paris-Nord décembre 1999  
La fonction Linge dans les établissements de santé : DHOS septembre 2001

### *Références internes*

PC LIN – COL 001 : Collecter le linge sale du CH de Tourcoing  
PS ENS – LIN 001 : Effectuer le tri du linge en blanchisserie

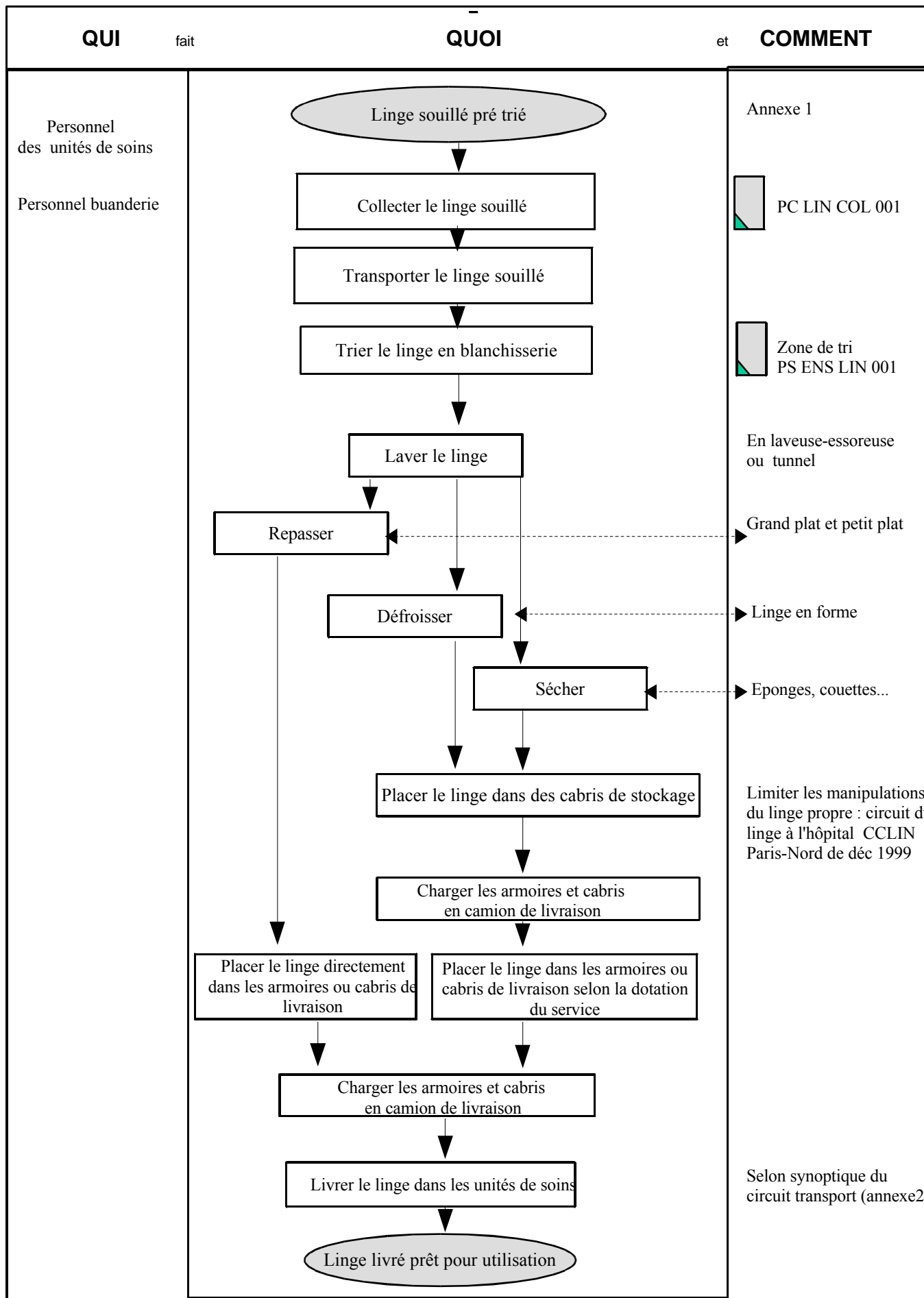
## **LISTE DES ANNEXES**

a1 : Tableau de pré classification du linge dans les sacs  
a2 : Synoptique du circuit de transport des armoires et cabris








## **DEFINITIONS ET ABREVIATIONS**

## **INDICATEURS**

Rédaction (nom et fonction)	Date Visa	Vérification (nom et fonction)	Date Visa	Approbation support (nom et fonction)	Date Visa
G. LAMIRAL Responsable blanchisserie V. LEFEBVRE : IDEH M. DUHAMEL : cadre hygieniste	07/2006	M. CAILLAUX : présidente du CLIN	10/10/06	O. MUNSCH : directeur qualité	



## PRECLASSIFICATION DU LINGE DANS LES SACS

CATÉGORIES SACS	COULEUR OU IDENTIFICATION	ARTICLES À RESPECTER
	<b>BLEU</b>	Draps - Alèses Alèses Barrières Alèses (fauteuils)
	<b>VERT</b>	Chemises malades Chemises de nuit
	<b>JAUNE</b>	Linge de corps (interlocks) Serviettes de toilette Gants de toilette
	<b>GRIS</b>	Bavoirs Serviettes de table Mouchoirs - linceuls Taies d'oreillers Couvertures Couvre-lits Pyjamas
	<b>BLANC</b>	Robes Lainages Chaussettes Peignoirs Pantalons
	<b>BEIGE</b>	Personnel
	<b>ROUGE</b>	Champs et capots Bloc opératoire

**SYNOPTIQUE DU CIRCUIT DE TRANSPORT  
DES ARMOIRES ET CABRIS**

