

	FERMER UNE SALLE D'INTERVENTION	PS ENS ENT 013 v2	
		2010	1/4

OBJET

Uniformiser la procédure de fermeture d'une salle d'intervention

DOMAINE D'APPLICATION

Blocs opératoires

PERSONNEL CONCERNE

Ensemble du personnel du bloc opératoire

REFERENCES

Références législatives, réglementaires et normatives

Décret N°89-241 du 18 avril 1989, relatif au statut des Aides-soignants et des Agents des Services Hospitaliers, modifié par décret n° 98.1218 du 29 décembre 1998

Décret de compétence n° 2004-802 du 29 juillet 2004 relatif aux actes professionnels et à l'exercice de la profession d'infirmier

Recommandations pour l'entretien des blocs opératoires, CCLIN Sud-Ouest, août 2006

Manuel de certification V10, critère 7d « hygiène des locaux »

Surveiller et prévenir les infections associées aux soins, SFHH, septembre 2010, recommandation R60

Références internes

MO SPI-PRE 036 relatif à l'hygiène des mains

MO ENS-ENT 010 relatif au bon usage des détergents désinfectants

PG ENS-ENT 004 relative à l'élimination des déchets d'activité de soins

LISTE DES ANNEXES

annexe :exemple check liste de fermeture

DEFINITIONS ET ABREVIATIONS

AS : Aide-soignant (e)

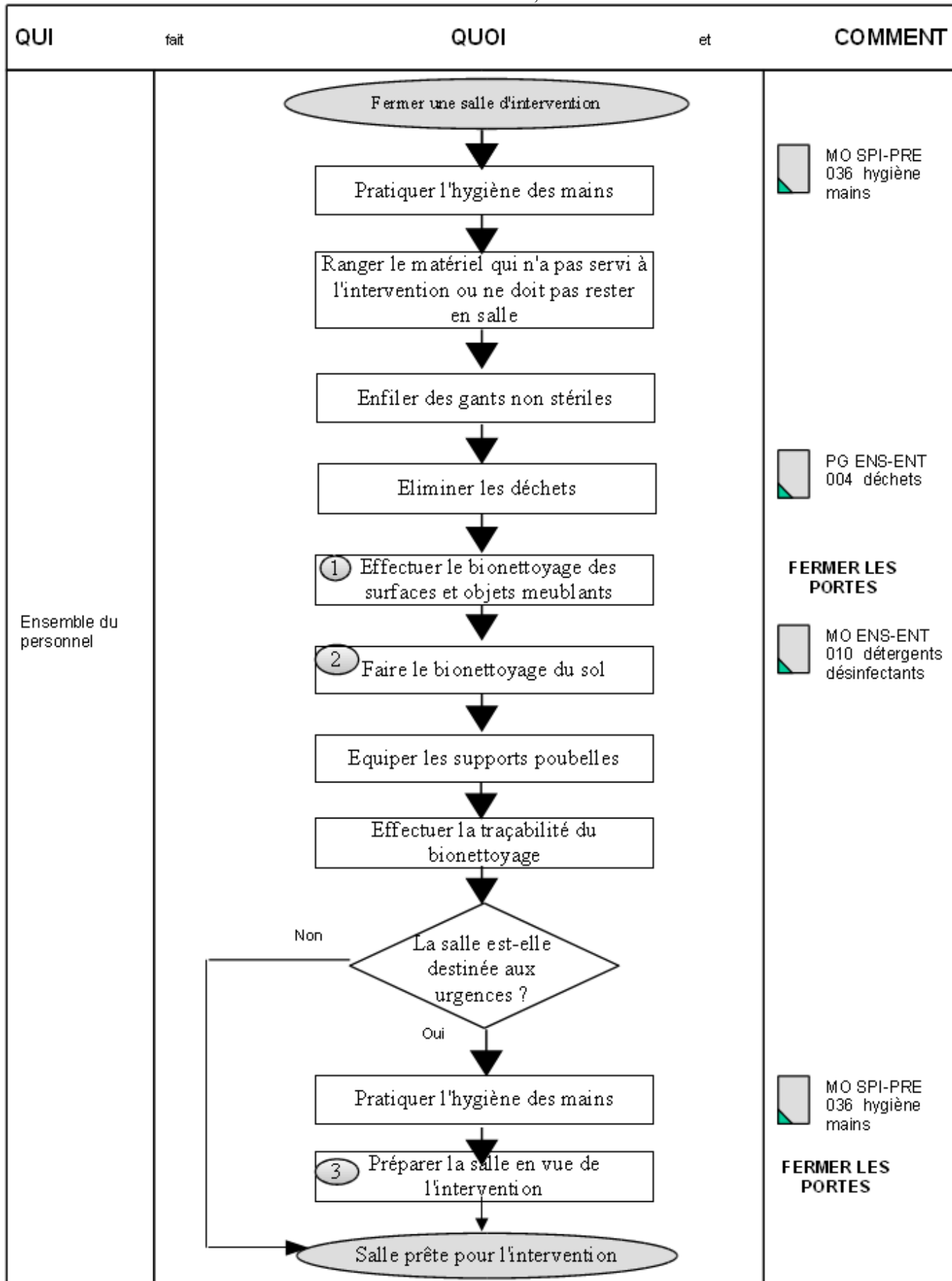
IADE : Infirmier (ère) anesthésiste diplômé (e) d'état

IDE : Infirmier (ère) diplômé (e) d'état

IBODE : Infirmier (ère) de bloc opératoire diplômé (e) d'état

SFHH : Société française d'hygiène hospitalière

Rédaction (nom et fonction)	Date Visa	Vérification (nom et fonction)	Date Visa	Approbation support (nom et fonction)	Date Visa
K. CHATEUR : AS M. VANMULLEN : IDE P. HOLVOET : IBODE V. LEFEBVRE IDEH		M. CAILLAUX : présidente CLIN M. DUHAMEL : cadre hygiéniste D. BREFORT : cadre IBODE N. DECOCK : cadre IADE		Direction qualité	



1- EFFECTUER LE BIONETTOYAGE DES SURFACES ET OBJETS MEUBLANTS

Matériel utilisé :

- chiffonnettes à usage unique avec seau

Produit utilisé :

- détergent-désinfectant dispensé par une centrale d'hygiène, prêt à l'emploi dans un bidon identifié situé dans chaque zone de préparation.

Procédure du haut vers le bas et du plus propre au plus sale :

- dépoussiérage humide des murs*
- dépoussiérage humide de l'ensemble des surfaces
- Matériel spécifique relevant de la responsabilité de l'IADE
 - chariot anesthésie
 - table anesthésie
 - station d'anesthésie et accessoires

*Le dépoussiérage des murs est effectué par les ASH

2- BIONETTOYAGE DU SOL

Matériel utilisé :

- Pour le balayage humide :
 - Gazes pré-imprégnées et balai trapèze
- Pour la désinfection du sol :
 - Bandeau de sol à usage unique et balai applicateur

Produit utilisé :

- détergent-désinfectant dispensé par une centrale d'hygiène, prêt à l'emploi dans un bidon identifié situé dans chaque zone de préparation.

Procédure :

- pratiquer le balayage humide
- passer la monobrosse une fois par semaine ou :
 - remplir le balai applicateur de solution détergente – désinfectante
 - procéder à la désinfection
 - éliminer le bandeau de sol dans la filière déchets.

3- PREPARER LA SALLE D'INTERVENTION

Préparer le matériel en vue d'une intervention d'urgence pour :

- une césarienne
- une intervention viscérale

EXEMPLE CHECK LISTE FERMETURE SALLE INTERVENTION

Date : Nom de(s) agent(s) :

BIONETTOYAGE DE FERMETURE SALLE N°	
Plafond	
Murs	
Eclairage opératoire	
Grilles de ventilation	
Mur technique	
Bistouri électrique	
Tables d'intervention	
Accessoires	
Supports sacs	
Miroirs-carreaux	
Stériloge	
Siphons	
Balayage humide sol	
Monobrosse ou désinfection du sol	
Autres éléments (citer)	