	PROCEDURE BIONETTOYAGE EN NEONATOLOGIE	PS ENS – ENT 007 v2	
		2011	1/7

OBJET

Améliorer la qualité de l'environnement du patient, contribuant ainsi à diminuer le risque d'infection. En cohérence avec le manuel de certification V2010 et à la demande des membres du CLIN, les activités de bionettoyage doivent être tracées en fin de séquence. (Cf fiche de traçabilité)

DOMAINE D'APPLICATION

Service de néonatalogie

PERSONNEL CONCERNE

AP, ASH

Pour information, cadre de santé, puéricultrice et IDE

REFERENCES

Références législatives, réglementaires et normatives

Arrêté du 31 juillet 2009 relatif au diplôme d'Etat d'infirmier, activité 7 : Contrôle et gestion de matériels, dispositifs médicaux et produits

Recommandations N° 84-20 du Conseil de l'Europe, 1984,

Entretien des locaux des établissements de soins, CCLIN Sud-ouest, avril 2005,

Décret N°2007-1188 du 3 août 2007, relatif au statut des Aides-soignants et des Agents de Services Hospitaliers,

Recommandations OMS et Ministère de la Santé « Missions Mains Propres » 5 mai 2009,

HAS manuel de certification V2010, critère 7d : hygiène des locaux, juin 2009.

Références internes

MO ENS – ENT007 relatif à l'entretien des siphons

MO ENS - ENT 010 relative au bon usage des détergents désinfectants

MO SPI - PRE 036 relative à l'hygiène des mains

PG ENS - ENT 004 relative à l'élimination des déchets

PG ENS - ENT 014 relative au bionettoyage en court séjour

DEFINITIONS ET ABREVIATIONS

AS : Aide-soignant(e)

ASH : Agents des Services Hospitaliers

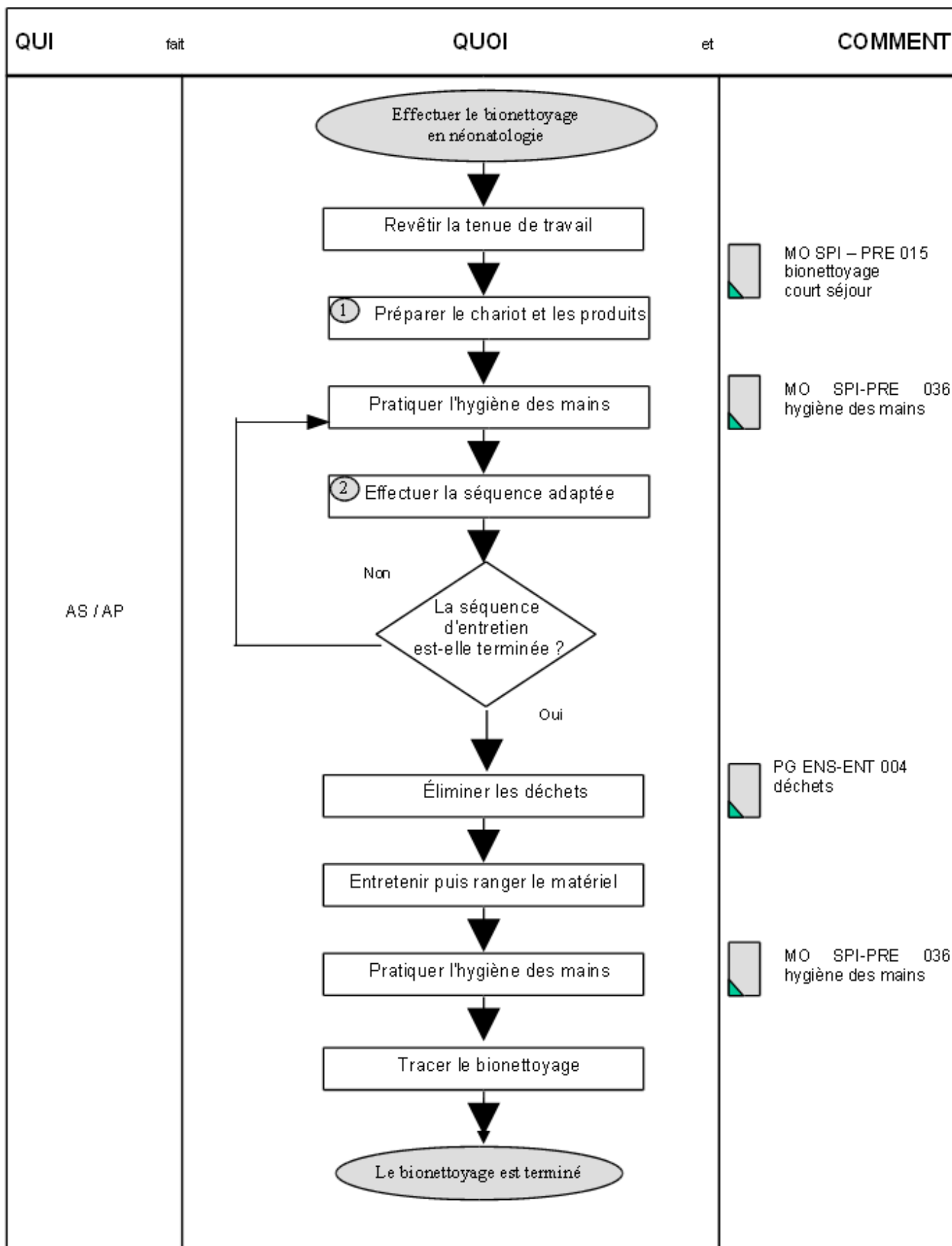
HAS : Haute Autorité de Santé

IDE : Infirmier (ère) Diplômé(e) d'état

Bionettoyage : association du nettoyage et de la décontamination. Il est obtenu par la combinaison appropriée de l'évacuation des déchets, du nettoyage et de l'application d'un désinfectant

Rédaction (nom et fonction)	Date Visa	Vérification (nom et fonction)	Date Visa	Approbation support (nom et fonction)	Date Visa
I. DEVOS, CS pédiatrie M. DUHAMEL, CSH V. LEFEBVRE, IDEH		M. CAILLAUX : présidente CLIN S. ALFANDARI : praticien hygiéniste		E. Verwaerde - Ingénieur Qualité - Bureau Qualité	

SCHEMA GENERAL DE LA PROCEDURE DE BIONETTOYAGE EN NEONATOLOGIE



1- PRÉPARER LE CHARIOT ET LES PRODUITS

ASH

- **Le chariot**

Préparer le chariot selon les modalités définies dans la procédure « bionettoyage en court séjour ». Prévoir autant de bandeaux de sol et de chiffonnettes que de box à entretenir.

- **Les produits**

Détergent neutre : se référer à la dilution préconisée par le fabricant.

Détergent désinfectant : se référer à la procédure relative au bon usage des détergents-désinfectants.

Méthode de pré-imprégnation : respecter les recommandations du fabricant

Exemples de dilution de certains détergents neutres présents dans l'établissement



Déterg'anios : tout type de sols, dilution à 0,25 % soit 20 ml pour 8 litres d'eau tiède



Salon : tout type de sols, dilution de 2 % soit 80 ml pour 4 litres d'eau en autolaveuse, mais 4 % soit 160 ml pour 4 litres d'eau en lavage à plat des sols carrelés.

Il est convenu d'utiliser:

- du détergent-désinfectant pour les meubles et objets meublants (par exemple : Aniosurf® à la dilution de une pression de pompe blanche pour 4 litres d'eau)
- du détergent neutre pour l'entretien quotidien des sols (par exemple : Déterg'anios® à la dilution de une pression de pompe blanche pour 4 litres d'eau). Attention, ce produit ne doit jamais être utilisé en autolaveuse.
- du détergent-désinfectant pour l'entretien des sols des chambres dites « en isolement » ou « infectées » (par exemple : Aniosurf® à la dilution de une pression de pompe blanche pour 4 litres d'eau).

AP

- Le matériel : 1 seau jaune et une chiffonnette spécifiquement dédiés aux AP
- **Les produits** : Bactinyl prêt à l'emploi

2- EFFECTUER LA SEQUENCE D'ENTRETIEN ADAPTÉE

Utilisation des chiffonnettes :

une chiffonnette par box

n'effectuer qu'un seul passage sur la zone à entretenir,

chaque chiffonnette est éliminée dans le filet immédiatement après usage

Utilisation des bandeaux :

un bandeau par box, pousser le bandeau jusqu'au fond de la pièce et pratiquer la godille

les bandeaux sont pré-imprégnés dans le seau supérieur (par exemple : à raison de 2,5 litres de solution/15 franges).

chaque bandeau est éliminé dans le filet du seau inférieur immédiatement après usage

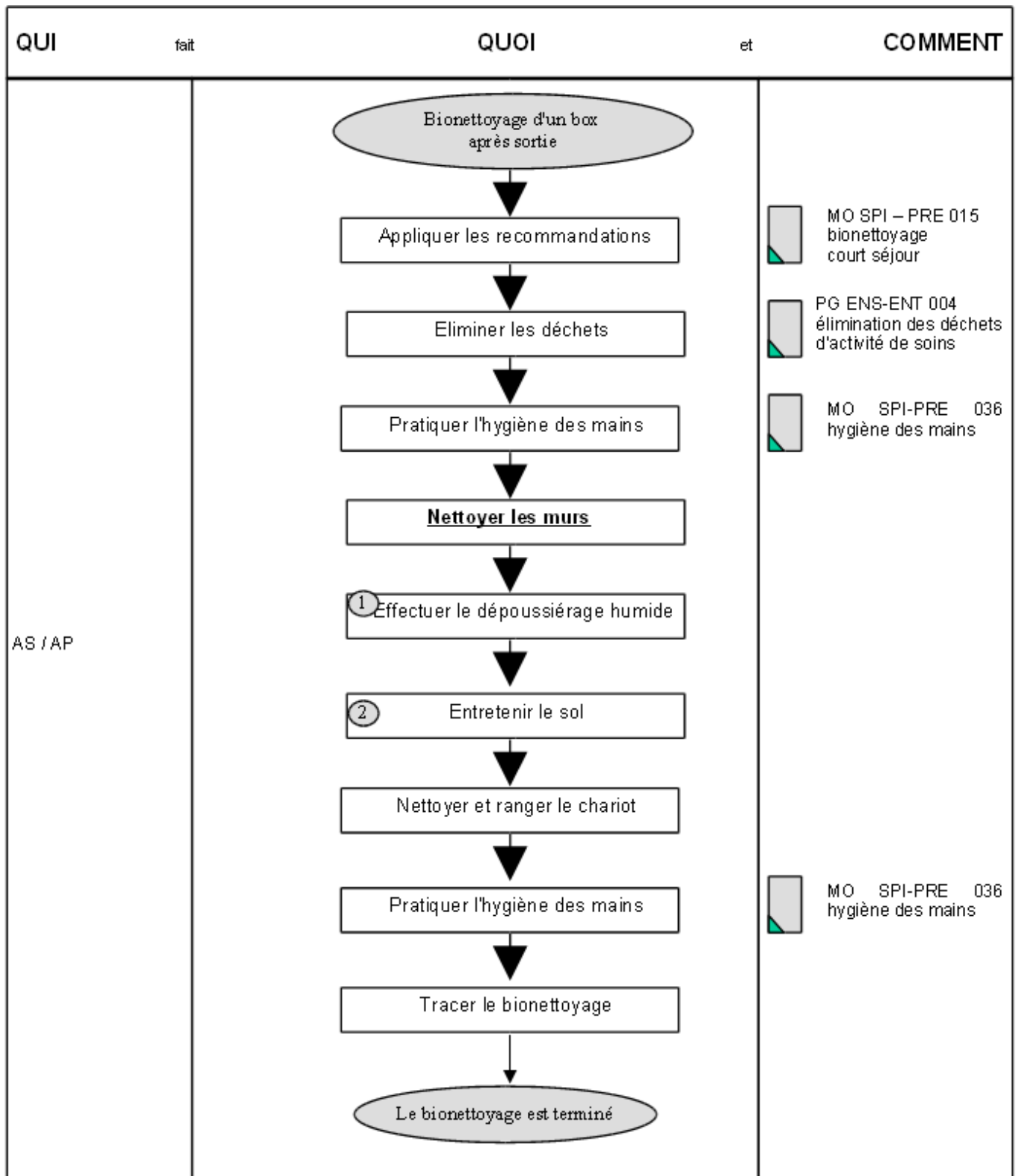
1- DEPOUSSIERAGE HUMIDE

<i>Quoi</i>	<i>Quand</i>	<i>Comment</i>
<u>ASH</u> <ul style="list-style-type: none"> • Porte d'entrée • Rainures des fenêtres • Patère, néon, distributeur de papier, interrupteur 	<ul style="list-style-type: none"> • Tous les jours 	Chiffonnette bleue
<ul style="list-style-type: none"> • Entourage des fenêtres • Plinthes 	<ul style="list-style-type: none"> • une fois par semaine 	
<ul style="list-style-type: none"> • Murs et radiateurs • Bouche d'aération • Vitres 	<ul style="list-style-type: none"> • Lors de souillures apparentes 	
<u>AP</u> <ul style="list-style-type: none"> • Lavabo, plan de travail bébé • Porte-serviette 	<ul style="list-style-type: none"> • Tous les jours 	Chiffonnette spécifique AP

2- NETTOYAGE DU SOL

<i>Quoi</i>	<i>Quand</i>	<i>Comment</i>
<ul style="list-style-type: none"> • Balayage humide • Nettoyage • Désinfection * 	<ul style="list-style-type: none"> • Quotidien 	<ul style="list-style-type: none"> • Balai trapèze et gazes pré-imprégnées • Balai pour bandeaux et détergent neutre • Balai pour bandeaux et détergent désinfectant pour les pièces « infectées »

BIONETTOYAGE D'UN BOX APRÈS SORTIE



1- DEPOUSSIERAGE HUMIDE

<i>Quoi</i>	<i>Comment</i>
<u>ASH</u> <ul style="list-style-type: none"> Tous les éléments décrits dans le bionettoyage quotidien Entourage de fenêtres Vitres 	<ul style="list-style-type: none"> chiffonnette bleue mouilleur, peluche et raclette
<u>AP</u> <ul style="list-style-type: none"> Tous les éléments décrits dans le bionettoyage quotidien Pharmacie Meuble bébé 	<ul style="list-style-type: none"> chiffonnette spécifique AP

2- NETTOYAGE APPROFONDI

<i>Quoi</i>	<i>Comment</i>
<ul style="list-style-type: none"> Balayage humide Désinfection 	<ul style="list-style-type: none"> Balai trapèze et gazes pré-imprégnées Balai pour bandeaux et détergent désinfectant

FICHE D'EVALUATION DE L'ENTRETIEN

RESPECT DES CRITERES	OUI	NON	Observations
L'agent a une tenue conforme			
Les produits sont préparés, conformes à la séquence d'entretien (1 seul élément absent la réponse est non)			
L'agent respecte la procédure conforme à la séquence d'entretien (1 seul élément absent la réponse est non)			