

	PROCEDURE	PG SPI – PRE 009 v1	
	ADMINISTRER L'ALIMENTATION ENTERALE PAR SONDE NASOGASTRIQUE	2004	1/3

OBJET

Assurer un apport alimentaire au patient et prévenir l'obstruction de la sonde

DOMAINE D'APPLICATION

Tous les services de soins

PERSONNEL CONCERNE

Médecins, IDE, Étudiants

REFERENCES

Références législatives, réglementaires et normatives

Décret n° 93-221 du 16 février 1993 relatif aux règles professionnelles des infirmiers et infirmières
 Décret n°2002-194 du 11 février 2002 relatif aux actes professionnels et à l'exercice de la profession d'infirmier.
 ANAES : Soins et surveillance des abords digestifs pour l'alimentation entérale chez l'adulte en hospitalisation et à domicile, avril 2000

Références internes

Recommandations hygiène des mains
 Protocole n°4 relatif à l'élimination des déchets
 Livret des dispositifs médicaux, Pharmacie CH TOURCOING, Années 2003-2004

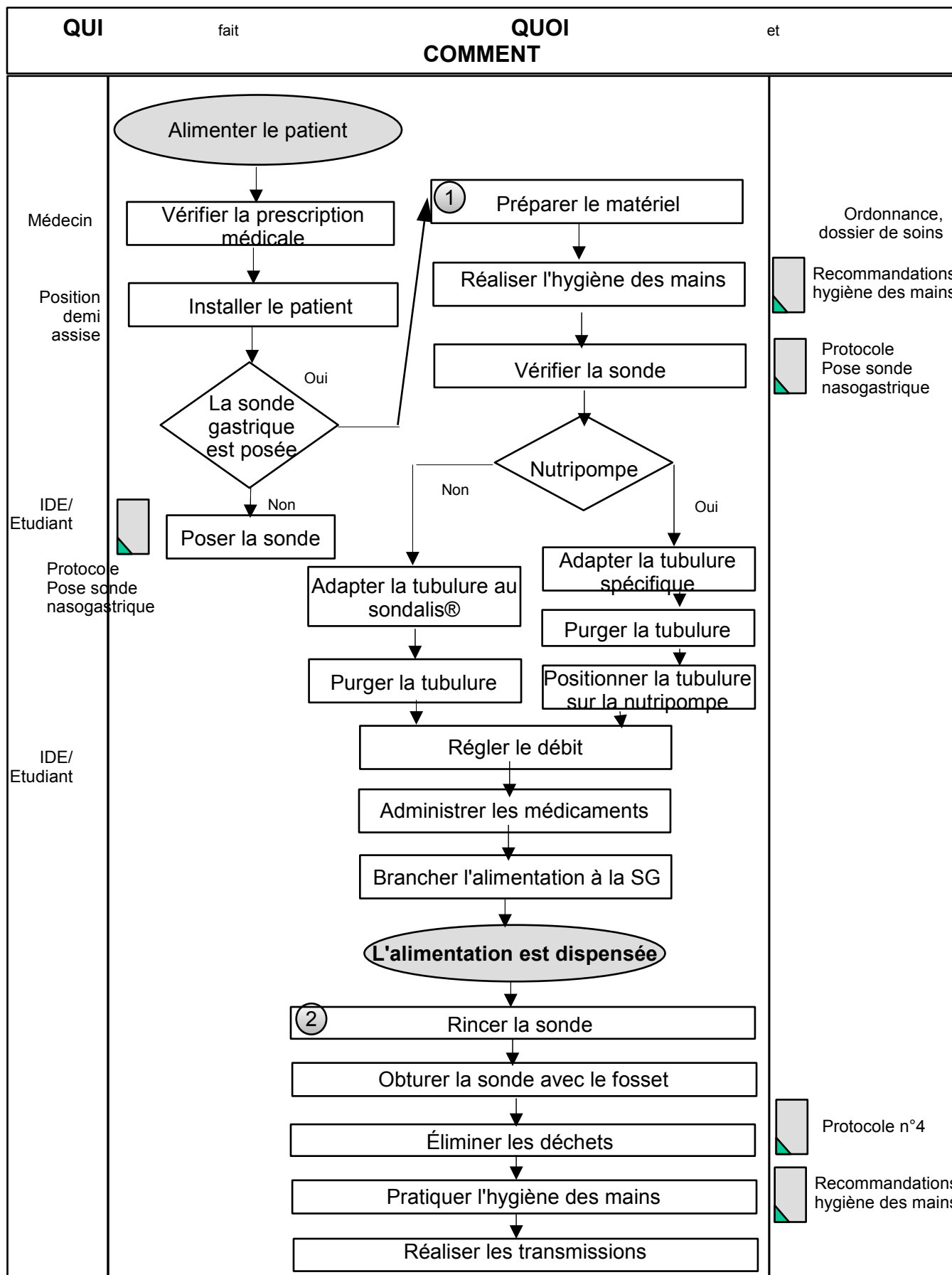
LISTE DES ANNEXES

DEFINITIONS ET ABREVIATIONS

ANAES : Agence Nationale d'Accréditation et d'Évaluation en Santé
 SG : Sonde nasogastrique

INDICATEURS

Rédaction (nom et fonction)	Date Visa	Vérification (nom et fonction)	Date Visa	Approbation support (nom et fonction)	Date Visa
Correspondants hygiène UHLIN	01/2004	M. CAILLAUX : Présidente du CLIN	05/2004	L. CODRON: Bureau Qualité	



1- PREPARER LE MATERIEL

Nutripompe Sondalis® Eau embouteillée Fosset Compresse non stérile Pince à clamper	Tubulures : * Kangarou® pour nutripompe * perfuseur si autre dispositif Seringues : * de 60 ml à irrigation vésicale * de 50 ml à embout luer-lock pour administration médicamenteuse éventuelle
---	---

2- RINCER

La quantité prescrite
A la seringue contenant de l'eau embouteillée
Après chaque flacon alimentaire.