

Staphylococcus aureus
résistant à la méticilline (SARM)
dans le Nord-Pas de Calais

Enquête « BMR » 2001 - CCLIN Paris-Nord

Coordination

A. Carbonne, V. Jarlier, M. Roussel-Delvallez

Analyse, Informatisation

A. Carbonne, S. Maugat, Y. Berrouane

Présentation

Y. Berrouane

Protocole d'enquête

- **1er avril au 30 juin 2001**
- **Souches incluses :**
 - » 1ère souche de *S. aureus*
 - » prélèvements à visée diagnostique
 - » patient hospitalisé au moins 24h
- **Souches exclues**
 - » doublon (même antibiotype)
 - » prélèvements à visée écologique
 - » durée de séjour < 24h

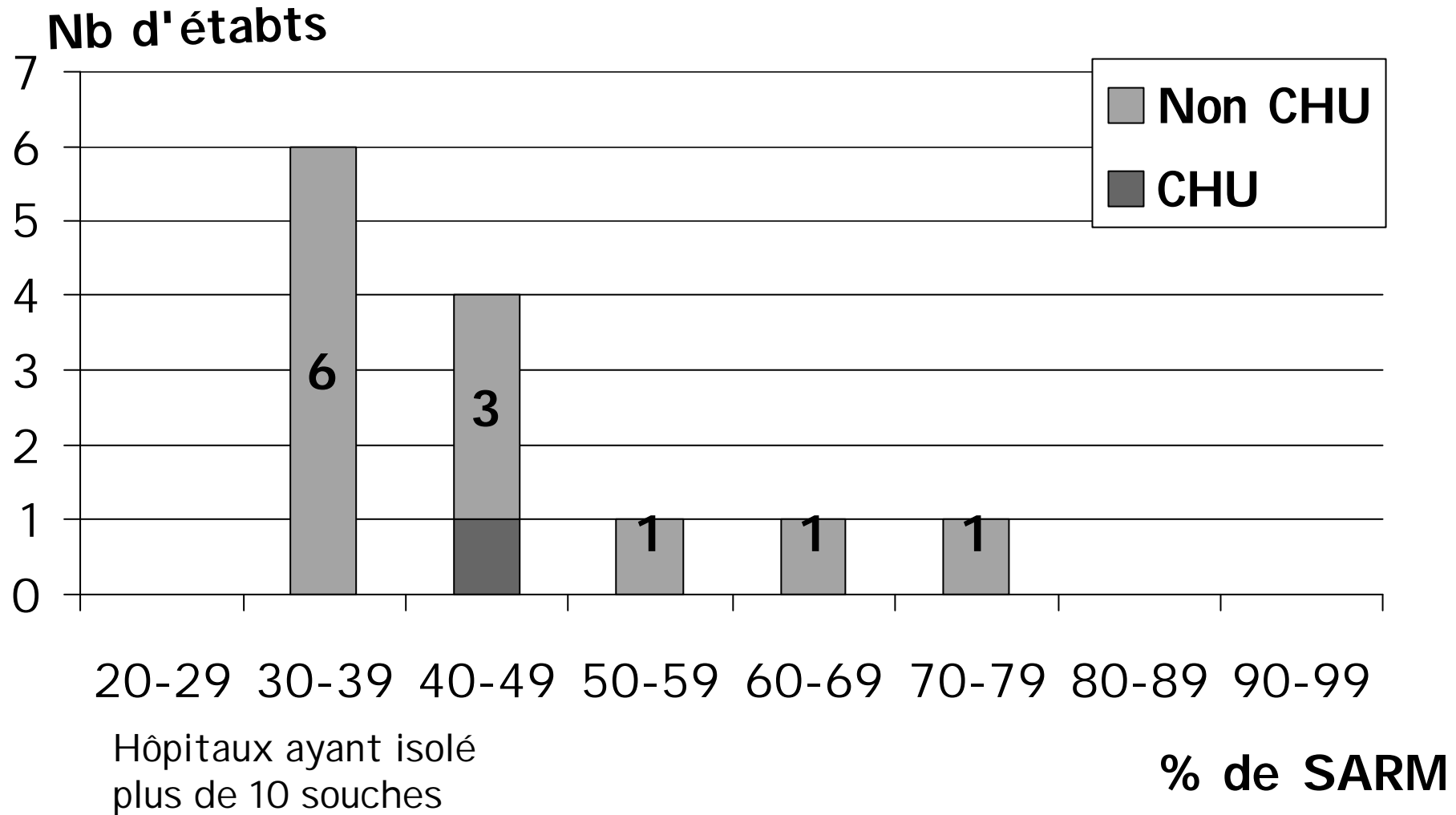
Enquête 2001

- **Nord-Pas de Calais (N-PdC) :**
15 laboratoires
 - » 9 établissements publics (1 CHRU)
 - » 3 établissements PSPH
 - » 1 centre de lutte contre le cancer
 - » 2 établissements privés
- **CCLIN Paris-Nord :**
79 laboratoires

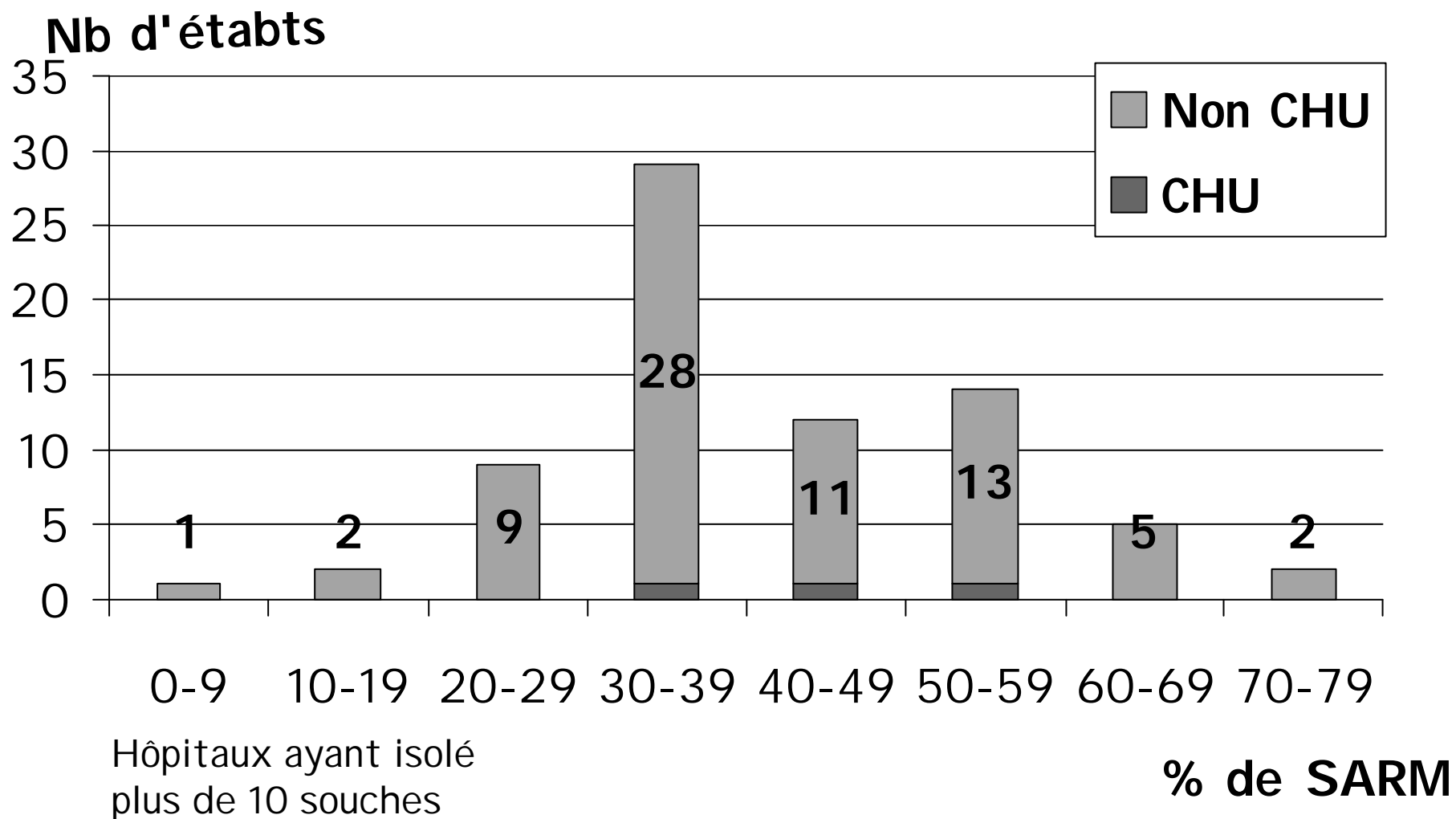
Enquête 2001 N-PdC : activité

Activité	Lits	Journées d'hosp. (JH)	Admissions
Court séjour	8317	520152	86068
SI et réa	401	32391	
Médecine		260168	
Chirurgie		154247	
SSRLD	2993	255869	

N-PdC : Distribution des hôpitaux selon le pourcentage de SARM



CCLIN : Distribution des hôpitaux selon le pourcentage de SARM



Proportion de SARM chez *S. aureus* (%) en fonction du prélèvement

Prélèvements	N-PdC (SARM/SA)	CCLIN (SARM/SA)	p*
Tous	43,0 (691/1606)	42,6 (2658/6241)	NS
Hémocultures	30,1 (52/173)	<u>36,3</u> (206/508)	0.014
Urines	60,6 (123/203)	66,3 (504/760)	NS
Prél.resp. non protégés	51,1 (167/327)	47,8 (366/766)	NS

* Test du X²

Proportion de SARM chez *S. aureus* (%) en fonction de l'activité

Activité	N-PdC (SARM/SA)	CCLIN (SARM/SA)	p*
Court séjour	38 (526/1382)	37 (1909/5145)	NS
dont SI et Réa	43 (111/258)	37 (311/838)	NS
SSRLD	74 (165/223)	68 (749/1101)	NS
Total	43 (691/1606)	43 (2658/6241)	

* Test du X²

Proportion de SARM chez *S. aureus* en fonction des spécialités (%)

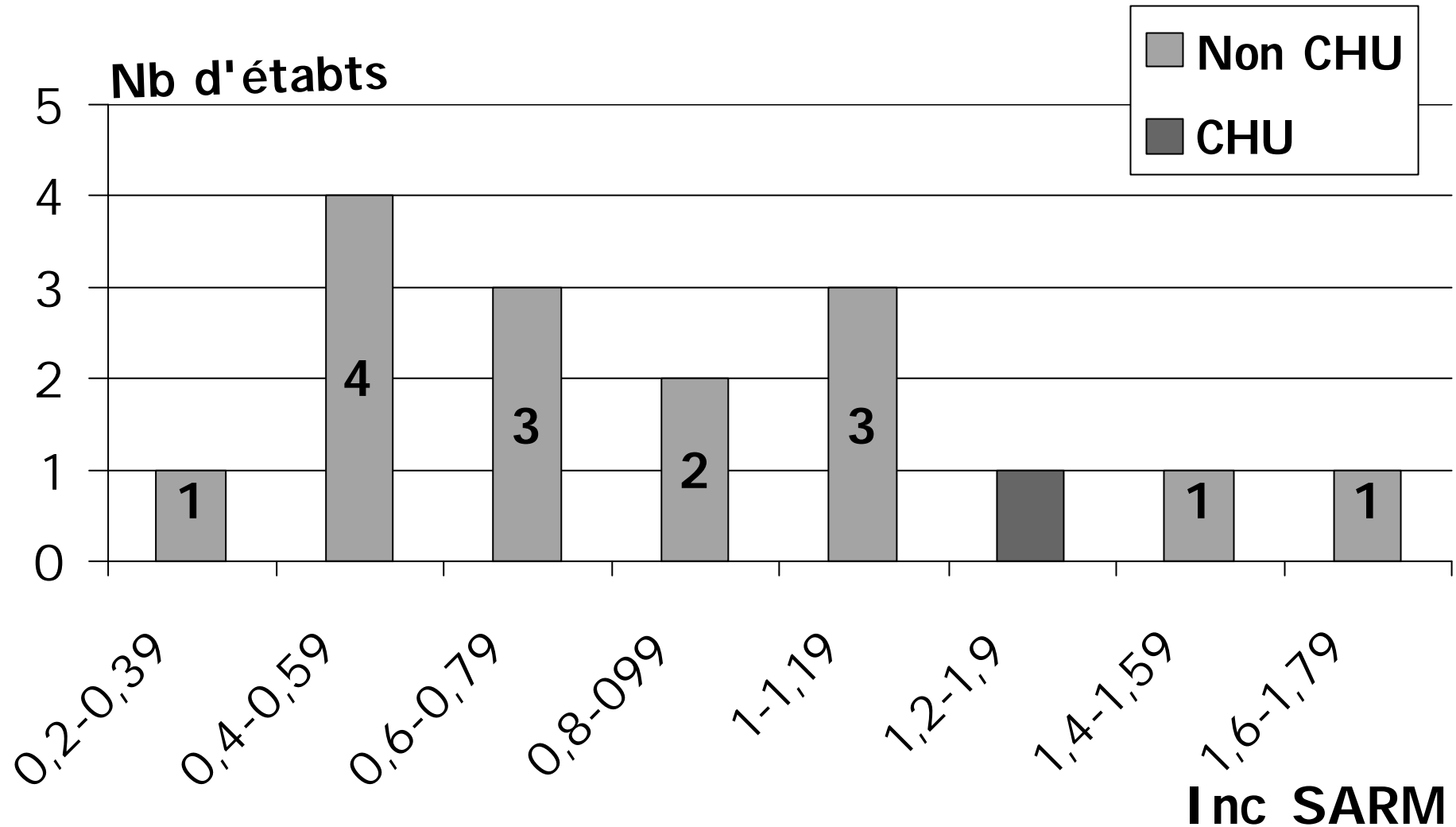
Activité	N-PdC (SARM/SA)	CCLIN (SARM/SA)	p
Court séjour	38 (526/1382)	37 (1909/5145)	NS
Médecine	45 (226/498)	49 (994/2027)	NS
Chirurgie	36 (138/379)	33 (460/1405)	NS
Pédiatrie	16 (11/74)	11 (24/215)	NS
Urgences	31 (23/75)	25 (73/290)	NS

Incidence (/1000 JH)

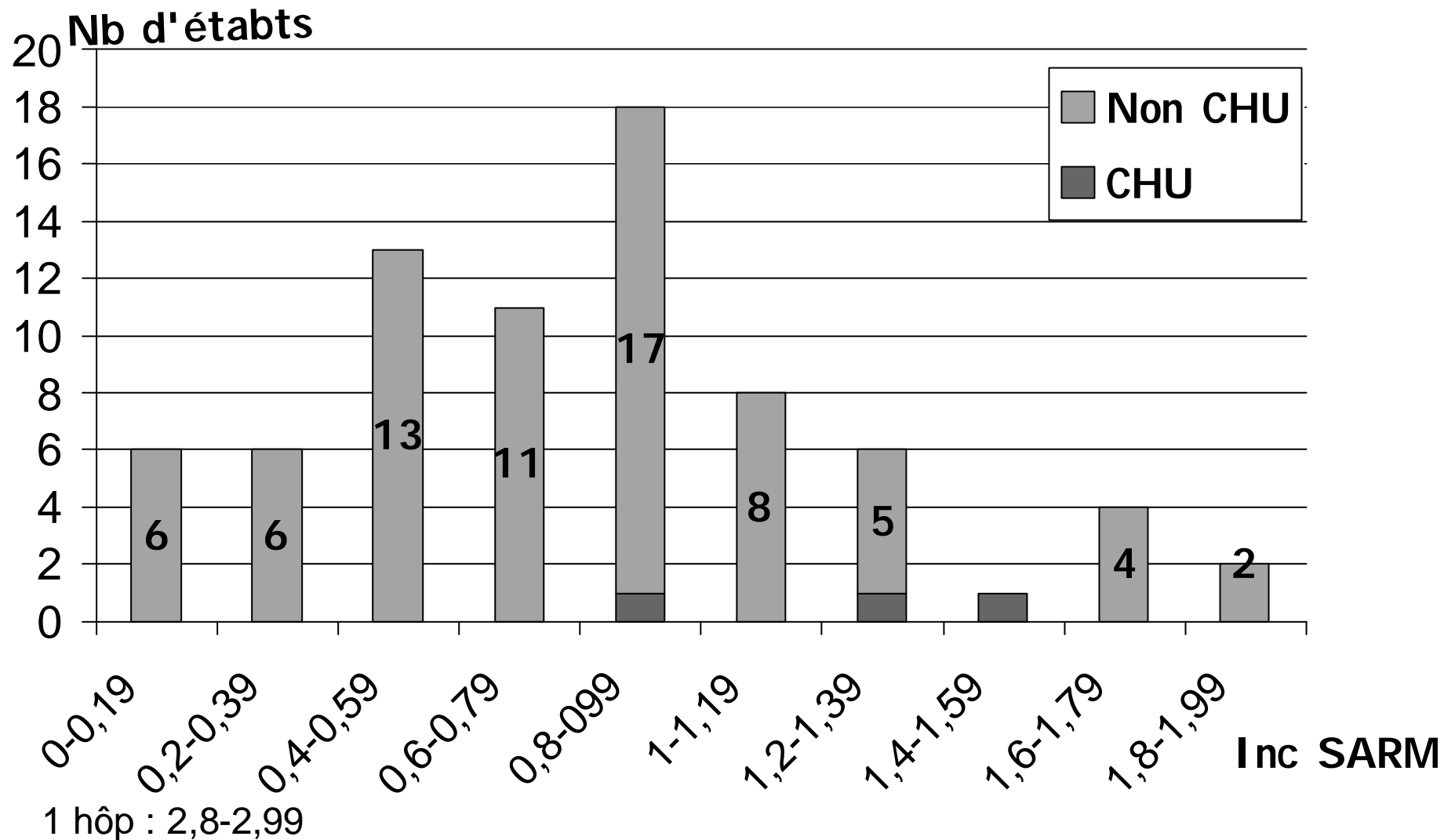
Activité	N-PdC	CCLIN	p*
Court séjour	1,01	0,95	NS
SI et réa	3,43	3,00	NS
Médecine	0,87	<u>1,06</u>	0.006
Chirurgie	0,89	0,95	NS
SSRLD	0,64	0,70	NS
Total	0,89	0,86	NS

* Test de Oleinick et Mantel

N-PdC : Distribution des hôpitaux selon le taux d'incidence SARM



CCLIN : Distribution des hôpitaux selon le taux d'incidence SARM

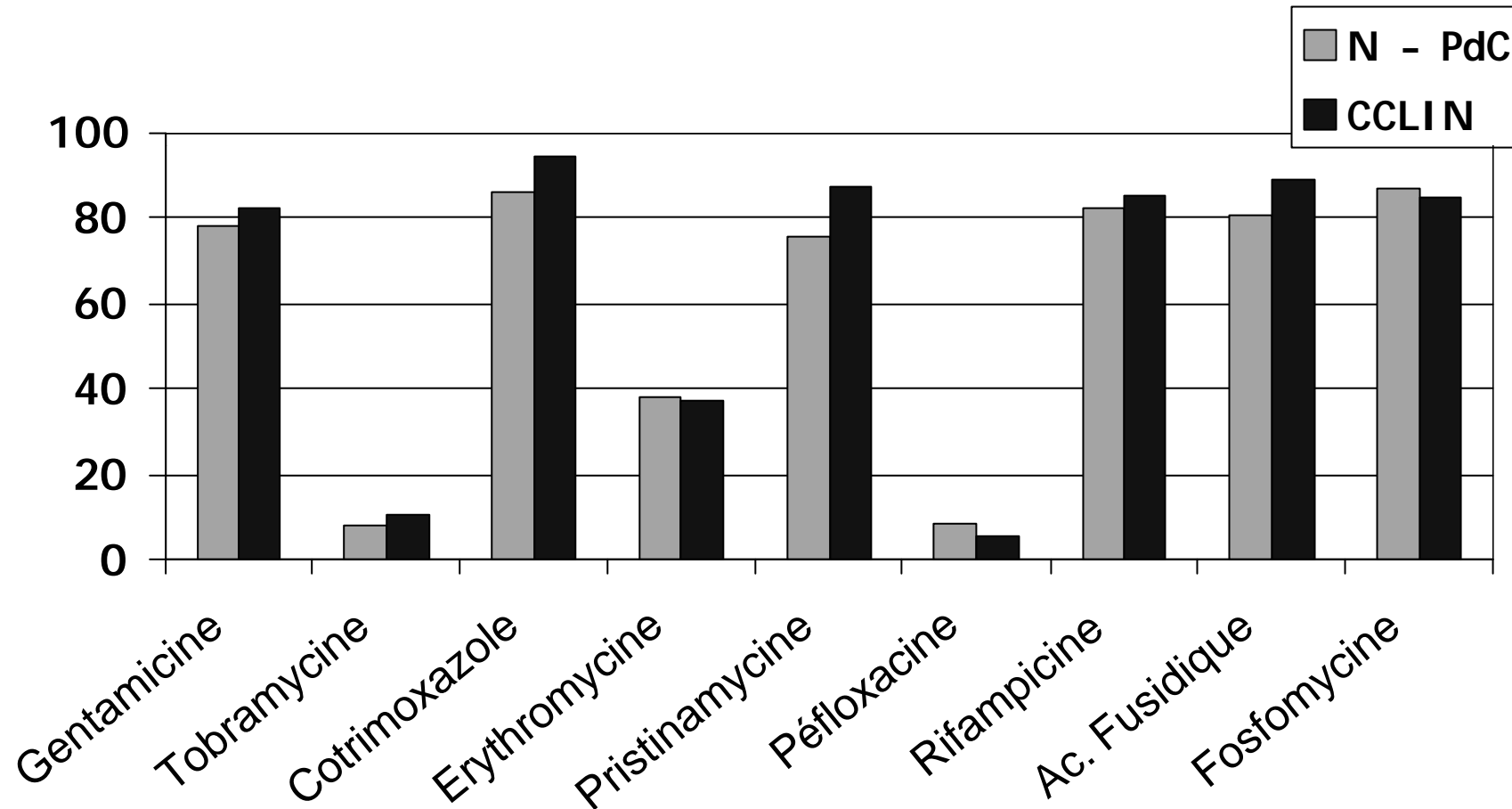


Origine des souches (%)

	N-PdC	CCLIN
Acquise dans le service	65,8	61,3
Délai médian d'acquisition (en jours pour le Court Séjour)	15	14
Importée d'un autre service	11,4	11,8
Importée d'un autre hôpital	7,4	11,8
Origine indéterminée	15,5	15,1

Sensibilité aux antibiotiques des souches de SARM

% sensibles



Laboratoires participants

Nord

CH Armentières	F. Templier
CH Cambrai	C. Tiry
CH Douai	S. Hendricx
CHRU Lille	M. Roussel, Y. Berrouane
CH St Antoine et St Vincent, Lille	A. Decoster
CH St Philibert, Lomme	A.M. Noel, A. Decoster
Polyclinique La Louvière, Lille	L. Tilmant
Clinique La Mitterie	M. Alsberghe
CH Roubaix	A. Vachée
CH Seclin Tilmant	S. Morel, L.
CH Valenciennes	C. Cattoen
CH maritime Zuydcoote	R. Vidailhet

Pas de Calais

CH Béthune	D. Descamps
Polyclinique Hénin-Baumont	T. Lestienne
Polyclinique Riaumont, Liévin	M. Marquet
CH Lens	JP Canonne